



INSTITUCIÓN EDUCATIVA SANTA ANA

PRINCIPAL, SEDES: DUCALES B Y SANTANA C.

“Nos preparamos para el futuro”

Decreto No. 002 -17-enero-2003- Resolución de Aprobación No. 213
21- noviembre de 2005 secretaria de Educación y Cultura de Soacha
NIT: 832.002.830-4 DANE: 125754000250



PLAN DE MEJORAMIENTO - SEGUNDO SEMESTRE 2025

ASIGNATURA:	NIVEL:	FECHA DE ENTREGA:
Ed. Artística	noveno	

"Planificar es traer el futuro al presente para que puedas hacer algo al respecto ahora".

COMPETENCIAS

- Comunicación: Reconoce los elementos que componen un paisaje y un bodegón.
- Apreciación estética: Diseña creativamente a través de la técnica de papel rasgado, bodegones y paisajes con armonías cromáticas.
- Sensibilidad: Participa en la creación de obras propias y en la apreciación de obras existentes con temática de paisajismo y bodegones.

ESTRATEGIA METODOLÓGICA Y DIDÁCTICA

Este plan de mejoramiento busca fortalecer las habilidades creativas, investigativas y expresivas de los estudiantes a través del arte del bodegón y el paisaje. Se propone un aprendizaje reflexivo que permita explorar las técnicas artísticas, el color y la composición, valorando el legado de los artistas que han trabajado estos temas.

1. Plegable: Bodegón y Paisaje

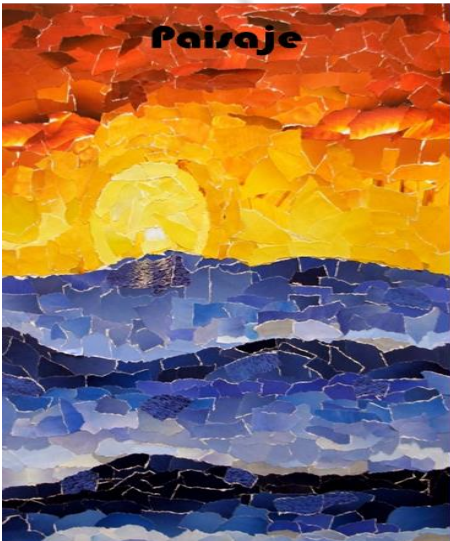
Realiza un plegable creativo en tres octavos de cartulina unidos. No debe incluir recortes; todo debe ser elaborado a mano. En él representará bodegones y paisajes utilizando la técnica del papel rasgado, aplicando armonías cromáticas y composición equilibrada.

Instrucciones:

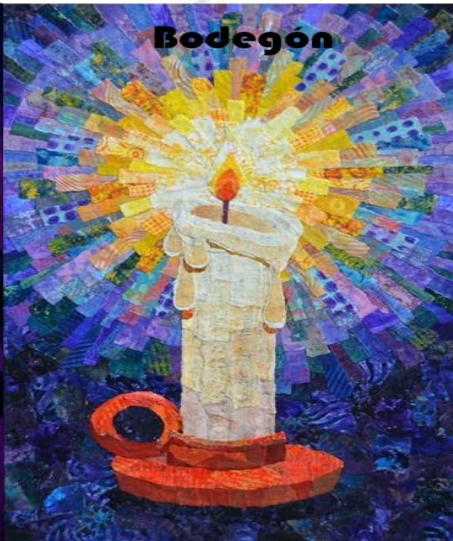
- Crea una sección dedicada al bodegón y otra al paisaje.
- Utiliza la técnica de papel rasgado para representar ambas composiciones.
- Explica brevemente qué elementos componen cada obra (línea, forma, color, textura, espacio).
- Usa colores armónicos, equilibrio visual y limpieza en tu presentación.
- Prepara una pequeña sustentación donde expliques tu proceso creativo.

En colores, no marcadores (nótese que son un par de colores complementarios que puedes cambiar por verde con rojo o azul con naranja)

En papel rasgado ↓



En papel rasgado ↓





INSTITUCIÓN EDUCATIVA SANTA ANA

PRINCIPAL, SEDES: DUCALES B Y SANTANA C.

"Nos preparamos para el futuro"

Decreto No. 002 -17-enero-2003- Resolución de Aprobación No. 213
21- noviembre de 2005 secretaria de Educación y Cultura de Soacha
NIT: 832.002.830-4 DANE: 125754000250



2. Sustentación Creativa: Artistas del Bodegón y el Paisaje

En esta actividad, el estudiante investigará sobre los principales artistas que han trabajado los temas del bodegón y el paisaje, comprendiendo las técnicas que han empleado y algunas de sus obras más reconocidas.

La sustentación debe incluir:

- Una breve biografía de al menos dos artistas (uno especializado en bodegón y otro en paisaje).
- Descripción de las técnicas que utilizaron (óleo, acuarela, pastel, collage, etc.).
- Menció y breve análisis de una obra destacada de cada artista.
- Presentación creativa: puede ser a través de un cartel, collage o exposición visual acompañada de una explicación oral.
- Reflexiona sobre lo que más te inspira de estos artistas y cómo influyen en tu propio proceso creativo.

RÚBRICA DE EVALUACIÓN

Criterio de evaluación	1	3	5	7
Puntualidad en la entrega	No entrega.	Entrega fuera de tiempo.	Entrega dentro del plazo acordado.	Entrega puntual y demuestra compromiso.
Calidad del plegable (Actividad 1)	Actividad incompleta o desordenada.	Desarrolla parcialmente lo solicitado.	Cumple con lo solicitado de forma clara.	Excelente presentación, orden, limpieza y creatividad.
Aplicación de la técnica de papel rasgado	No aplica la técnica correctamente.	Aplica la técnica con dificultad o poca limpieza.	Aplica correctamente la técnica con armonía cromática.	Domina la técnica, creando composiciones expresivas y equilibradas.
Investigación sobre artistas (Actividad 2)	No presenta información o es confusa.	Menciona artistas sin detalle ni comprensión.	Explica de forma clara las técnicas y obras de algunos artistas.	Investiga con profundidad, destacando técnicas, obras y aportes de los artistas.
Sustentación creativa	No participa o no explica su trabajo.	Explica parcialmente con poca claridad.	Sustenta con claridad y coherencia.	Sustenta con seguridad, creatividad y conexión personal con el tema.
Comprensión y reflexión	No comprende los conceptos trabajados.	Muestra comprensión parcial.	Comprende los conceptos principales.	Reflexiona con profundidad y demuestra apropiación artística.